

## METİN ÇALIŞMASI

## ÇOCUK VE AYNA MASALI

Bir varmış, bir yokmuş. Evvel zamanların birinde, kendinden başkasını sevmeyen bir çocuk varmış. Dünyadaki en güzel, en iyi insan benim diyormuş. Aynaların bozuk olduğunu, kendisini aslından farklı gösterdiğini düşünüyormuş. Talihi bu ya... Her zaman insanın peşinden koşar. Nereye gitse talihi de peşinden gidiyormuş. Talihi her yerde karşısına bir ayna çıkarıyor, ona hatalarını gösteriyormuş. Çocuk bu konuda pek inatçıymış, aynanın gösterdiği hiçbir kusuru kabul etmiyormuş. Sonunda çareyi aynalardan kaçmakta bulmuş.



Az gitmiş, uz gitmiş, dere tepe düz gitmiş. Sonunda aynaların olmadığı ıssız bir ormana gitmiş. Az ötede şırl şırl akan bir dereyi görmüş. Eğilip dereye tam su içecekken, birden sudaki aksini görmüş. Kendini geri çekmeye çalışmış ama derenin pırl pırl, masmavi suları onu kendine çekiyormuş. Dereden suyunu içmiş ve anlamış ki, gerçeklere sırt çevirmenin bir anlamı yok. Kendi kusurlarımızı başkalarına yüklemek bizi değiştirmiyor. Aynalar bizim kusurlarımızı her zaman olduğu gibi gösterir. Önemli olan kendi hatalarımızın farkına varıp bunları kabul ederek, onları düzeltme yoluna gitmektir.

## LA FONTAINE MASALLARI

Aşağıdaki soruları yukarıdaki metne göre cevaplayınız.

1. Çocuk kendini nasıl görüyormuş?

.....

2. Çocuk aynalardan neden kaçıyor?

.....

3. Masalın konusu nedir?

.....

4. Hatalarımızı nasıl düzeltebiliriz?

.....

Aşağıdaki tabloda gerçek, mecaz ve terim anlamları uygun yerlere işaretleyiniz.

Cümleler	Gerçek Anlam	Mecaz Anlam	Terim Anlam
Kendi kusurlarımızı başkalarına yüklemek			
Çocuk bu konuda inatçıymış.			
İssız bir ormana gitmiş.			
Dereden suyunu içmiş.			
Gerçeklere sırt çevirmenin bir anlamı yok.			
Matematik dersinde üçgenleri öğrendik.			

## ÇARPMA VE BÖLME ARASINDAKİ İLİŞKİ

Aşağıdaki işlemlerde verilmeyenleri bulunuz.



$20 \div \square = 4$

$20 \div \square = 5$

$4 \times 5 = \square$

$27 \div \square = 9$

$27 \div \square = 3$

$3 \times \square = 27$

$18 \div 3 = \square$

$18 \div \square = 6$

$3 \times \square = 18$

$24 \div \square = 4$

$24 \div \square = 6$

$6 \times 4 = \square$



$28 \div 4 = \square$

$28 \div \square = 7$

$4 \times \square = 28$

$36 \div \square = 4$

$36 \div 4 = \square$

$4 \times \square = 36$

$40 \div \square = 8$

$40 \div \square = 5$

$8 \times \square = 40$

$24 \div \square = 4$

$24 \div \square = 6$

$6 \times 4 = \square$

## BÖLME İŞLEMİ PROBLEMLERİ VE İKİ DEĞER ARASINDAKİ EŞİTLİK

Aşağıdaki eşitlikleri sağlayınız.



$8 + \dots = 36 \div 4$

$9 \times 6 = 65 - \dots$

$45 \div 8 = 25 - \dots$

$10 + \dots = 16 \div 4$

$3 \times 6 = 25 - \dots$

$45 \div 5 = 12 - \dots$

$90 \div \dots = 5 \times 3$

$3 \times 9 = 35 - \dots$

$24 \div 3 = 4 \times \dots$

$48 \div \dots = 4 \times 3$

$2 \times 9 = 25 - \dots$

$24 \div 6 = 4 \times \dots$

Aşağıdaki problemleri çözünüz.

Bir bölme işleminde bölen 7 bölüm 8 ise bölünen en çok kaçtır?

840 kilometrelik yolu, saatte 60 kilometre hızla giden bir araç bu yolu kaç saatte gider?

40 ile 150 arasında 5'e kalansız bölünebilen kaç tane sayı vardır?

Bölünen 75, bölüm 12, kalan 3 ise bölen sayı kaçtır?

## MADDEYİ NİTELEYEN ÖZELLİKLER

Maddelerin altındaki harfleri özelliklerine göre uygun bölümlere yazınız.



(A)



(B)



(C)



(D)



(E)



(F)



(G)



(H)



(I)



(İ)

Pürüzlü

Pürüzsüz

Sert

Yumuşak

Kırılgan



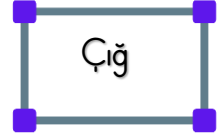
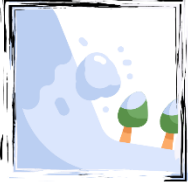



## MADDEYİ NİTELEYEN ÖZELLİKLER

Aşağıda verilen maddeleri niteleyen özellikleri tabloda uygun kutucuğu işaretleyiniz.

Maddeler	Opak	Saydam	Kokulu	Kokusuz	Berk	Esnek	Mat	Parlak
Gül								
CD								
Cam								
Tahta								
Lastik								
Kolonya								
Kalem								
Toprak								
Hava								
Masa								
Altın								
Duvar								

Aşağıda verilen görselleri isimleri ile birlikte doğru bir şekilde eşleştiriniz.



Bir deprem çantasında aşağıdakilerden hangileri olmalıdır? Olması gerekenleri işaretleyiniz.

